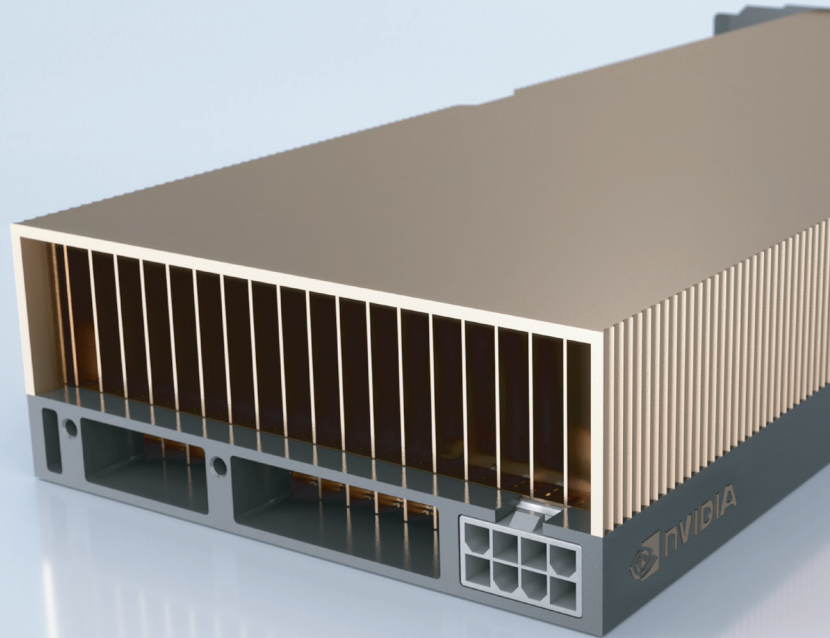


## 비주얼 컴퓨팅을 위한 전 세계 가장 강력한 데이터센터 GPU NVIDIA A40



### 전문가를 위한 실시간 레이 트레이싱

NVIDIA® A40은 오늘날 디자이너, 엔지니어, 예술가, 과학자들이 문제를 해결하는 데 필요로 하는 데이터센터 기반 솔루션을 제공합니다. NVIDIA Ampere 아키텍처를 바탕으로 설계된 A40은 최신 RT 코어, Tensor 코어, CUDA® 코어 및 48GB에 달하는 그래픽 메모리 결합을 통해 그래픽, 렌더링, 컴퓨팅, AI 부문에서 뛰어난 성능을 실현합니다. 또한 어디서든 액세스할 수 있는 강력한 가상 워크스테이션부터 전용 렌더 노드까지 모두 갖춘 A40를 활용하면 가장 까다로운 비주얼 컴퓨팅 워크로드도 데이터센터에서 처리할 수 있습니다.

Quadro 카드는 다양한 범위에 걸친 정교한 전문 애플리케이션을 통한 인증을 획득했고, 주요 워크스테이션 제조사들의 테스트를 거쳤으며, 글로벌 전문가로 구성된 팀의 지원을 받습니다. 따라서 고객은 안심하고 가장 중요한 작업에 집중할 수 있습니다. 혁신 제품 개발, 비주얼 스토리텔링 등 다양한 분야에서 Quadro는 해당 작업의 성공을 위한 우수한 기능을 제공합니다.

NVIDIA A40에 대한 보다 자세한 정보는 [www.pny.eu](http://www.pny.eu)에서 확인할 수 있습니다.

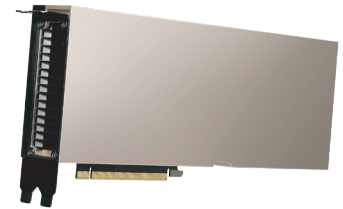
<sup>1</sup> NVIDIA NVLink는 별도 판매 | <sup>2</sup> RTX A6000 카드 2개를 NVLink와 연결해 성능 및 메모리 용량을 96GB로 확장하기 위해서는 애플리케이션이 NVLink 기술을 지원해야 합니다. 애플리케이션 공급업체에 NVLink 지원 여부를 확인하십시오. | <sup>3</sup> 새로운 VirtualLink 표준에 대비하여 Turing GPU는 "버추얼링크 어드밴스 오버뷰(VirtualLink Advance Overview)"에 따른 하드웨어 지원을 구현했습니다. VirtualLink에 대한 자세한 내용은 [www.virtuallink.org](http://www.virtuallink.org)에서 확인할 수 있습니다.

| <sup>4</sup> 어댑터/커넥터/브래킷을 통해 | <sup>5</sup> Quadro Sync II 카드는 별도 판매 | <sup>6</sup> Windows 7, 8, 8.1, 10 및 Linux | <sup>7</sup> GPU는 DX 12.0 API, 하드웨어 기능 수준 12\_1을 지원합니다. | <sup>8</sup> 제품은 공개된 크로노스(Khronos) 사양을 기반으로 하며, 크로노스 적합성 테스트를 통과할 것으로 예상됩니다. 현재 적합성 상태는 [www.khronos.org/conformance](http://www.khronos.org/conformance)에서 확인할 수 있습니다.

© 2020 NVIDIA Corporation. All rights reserved. NVIDIA, NVIDIA 로고, Quadro, nVidia, CUDA, NVIDIA Turing은 미국 및 기타 국가에서 NVIDIA Corporation의 상표 및/또는 등록 상표입니다. OpenCL은 Khronos Group Inc.의 허가를 받아 사용되는 Apple Inc.의 상표입니다. 기타 모든 상표 및 저작권은 해당 소유주의 자산입니다.

### 특징

- > DisplayPort 1.4 커넥터 3개
- > 오디오 기능이 있는 DisplayPort
- > VGA 지원4
- > 스테레오 커넥터를 통한 3D 스테레오 지원4
- > NVIDIA GPUDirect™ 지원
- > Quadro Sync II5 호환
- > NVIDIA Quadro View® 데스크톱 관리 소프트웨어
- > HDCP 2.2 지원
- > NVIDIA Mosaic6



### 사양

부품 번호	TCSA40M-PB
EAN 코드	353640337
GPU 메모리	48 GB GDDR6
메모리 인터페이스	384비트
메모리 대역폭	696 GB/s
ECC	포함
NVIDIA CUDA 코어	10752개
NVIDIA Tensor 코어	336개
NVIDIA RT 코어	84개
단정밀도 성능	미정 (TFLOPS)
Tensor 성능	미정 (TFLOPS)
NVIDIA NVLink	Quadro A40 GPU 2개 연결1
NVIDIA NVLink 대역폭	112.5 GB/s (양방향)
시스템 인터페이스	PCI Express 4.0 x 16
전력 소비량	총 보드 전력: 300 W
전원 커넥터	8핀 CPU 1개
서멀 솔루션	Passive
폼 팩터	111,76 H x 266,7 mm L, 듀얼 슬롯, 전체 높이
디스플레이 커넥터	DP 1.4 3개, VirtualLink (1)
최대 동시 디스플레이	120Hz에서 3840 x 2160 4개 60Hz에서 5120x2880 4개 60Hz에서 7680x4320 2개
인코드/디코드 엔진	인코드 1개, 디코드 2개
VR 지원	가능
그래픽 APIs	DirectX 12.0 <sup>7</sup> , Shader Model 5.1 <sup>7</sup> , OpenGL 4.5 <sup>8</sup> , Vulkan 1.0 <sup>8</sup>
컴퓨팅 APIs	CUDA, DirectCompute, OpenCL <sup>™</sup>

**PNY Technologies Europe**  
Rue Joseph Cugnot BP 40181 - 33708 Mérignac Cedex | France  
T +33 (0)5 56 13 75 75 | F +33 (0)5 56 13 75 77

자세한 정보는 [www.pny.eu](http://www.pny.eu)에서 확인할 수 있습니다.