

대학 및 교육 기관 대상 할인 프로모션!

대학교 AI(Deep Learning) 및 Graphic 관련 연구와
학생 실습의 목적성을 동시에 수용가능한 최적의 시스템 구성 제안!

* 프로모션 기간 : 2021년 8월 ~ 12월 31일까지

EDU Promotion NVIDIA RTX A6000 Server

₩ 30,000,000 (VAT 포함)

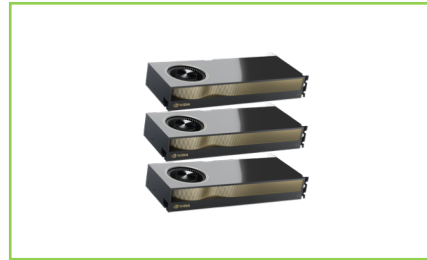
NVIDIA의 공식 파트너사인 비엔아이앤씨가 대학 및 교육기관 대상 할인 프로모션을 진행합니다.
AI 및 Graphic 관련 연구와 학생 실습의 목적성을 동시에 수용 가능한 최적의 시스템인 NVIDIA RTX A6000 48GB GPU 3EA와 Supermicro Computer 740GP-TNRT를 만나보세요!

최적의 HW 구성

| 구성요소 | 스펙 | 수량 |
|---------|---|-----|
| GPU | NVIDIA RTX A6000 48GB | 3 |
| NVLink | Bridge 2-Slot (Ampere generation) | 1 |
| CPU | Intel Xeon Silver 4314(16Cores, 2.4GHz) | 2 |
| Memory | 256GB(32GB * 8EA) | Yes |
| SSD | 1.92TB ENT SSD (2.5" SATA) | Yes |
| Network | 10G 2Ports | Yes |
| PSU | 2000W (1+1) AC Redundant power supply | Yes |



Supermicro Computer 740GP-TNRT



NVIDIA RTX A6000 48GB GPU 3EA

GPU Spec

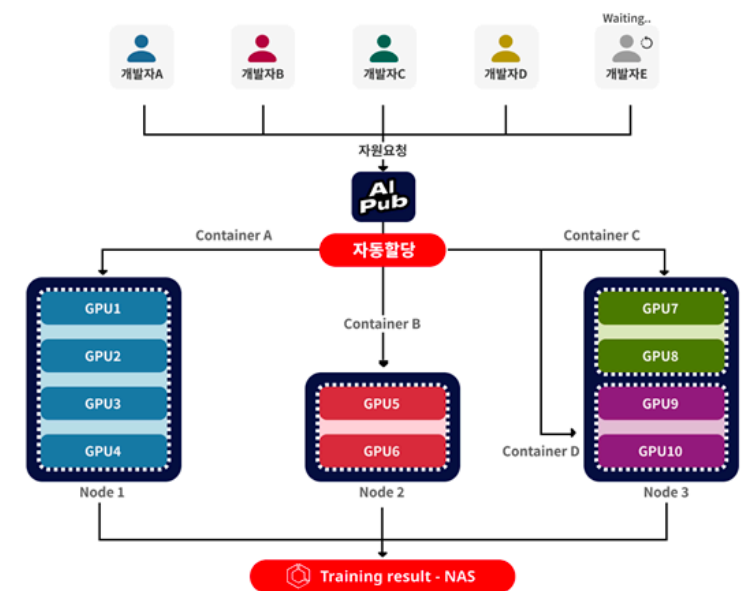
| GPU Features | NVIDIA RTX A6000 |
|--------------|-----------------------------|
| GPU 메모리 | 오류 수정 코드(ECC) 포함 48GB GDDR6 |
| 디스플레이 포트 | DisplayPort 1.4* 4EA |
| 최대 소비 전력 | 300W |
| 그래픽 버스 | PCI Express Gen 4 x 16 |
| 폼 팩터 | 14.4"(H) x 10.5"(L) 듀얼 슬롯 |
| 열 | 활성 |

AI 인프라 관리 도구

가격: ₩2,000,000

- 3개월 무료
- 서버 1대 당, 1년 구독료
- HW와 별도 가격 임

제한된 GPU를 여러 사용자가 효율적으로 사용할 수 있도록 하는
최적의 관리 시스템, AI Pub



주요 기능

- 사용자: 필요한 GPU 개수 만큼 개발 공간을 신청 및 할당 받아 인공지능 학습 가능
- 관리자: 전체 GPU 자원의 상태를 모니터링하고 미 사용 GPU를 회수 가능
- 관리자: 개발자의 GPU 요청 중에서 시급한 작업을 우선적으로 처리할 수 있도록 우선 순위 조절 가능



문의: (주)비엔아이앤씨 영업본부, 김재석 상무
M: 010-3235-4350 | E: jskim@bninc.co.kr