

한국 주요 세션

[Enabling AI transformation with Hyperscale AI] [[S41706](#)]

[정석근 대표, NaverCLOVA]
[3/24 오전 10시]

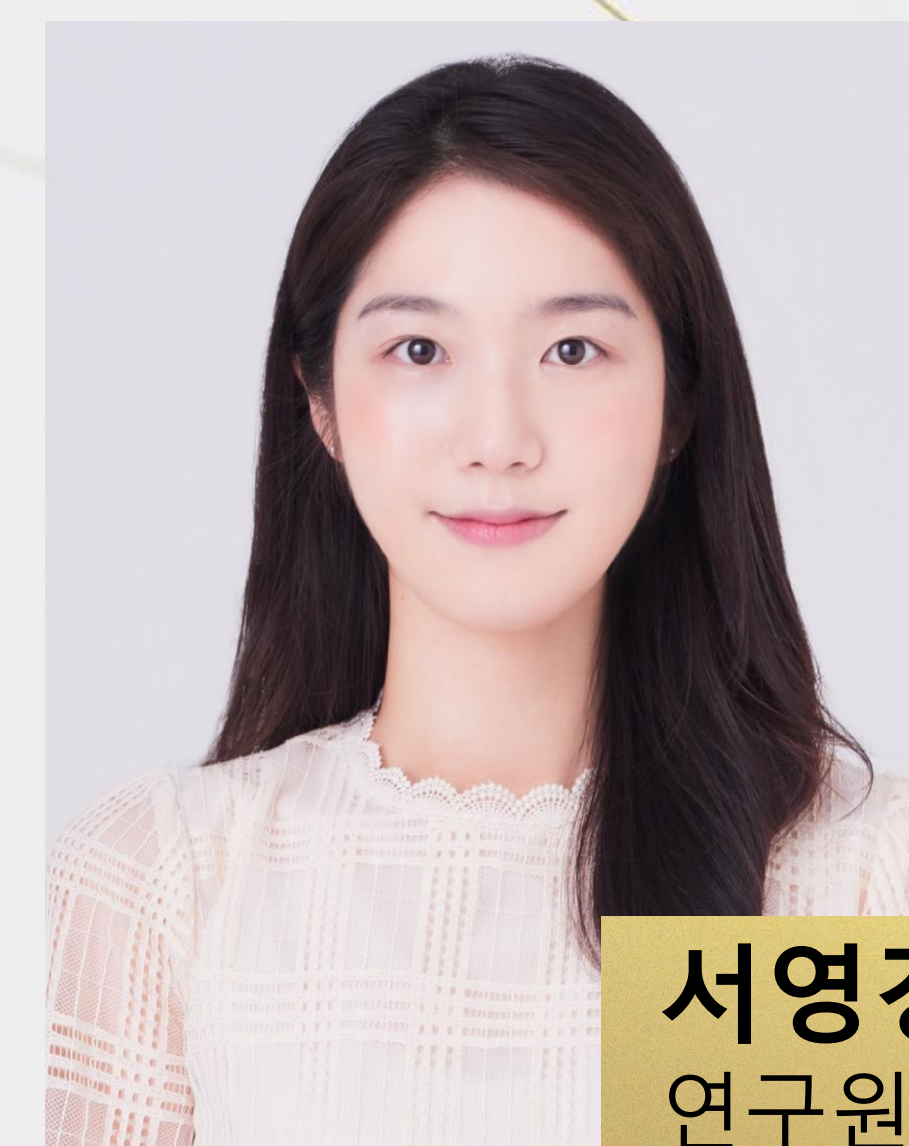


정석근
CEO of CLOVA CIC
NAVER

[External Knowledge based Language Model Enhancement]

[[S42476](#)]

[서영경 연구원, KT]
[3/24 오후 3시]



서영경
연구원
KT

[ECG and Deep Learning to Detect Disease at Home] [[S41933](#)]

[권준명 CTO, 조용연 AI team leader, Medical AI, Inc. & BodyFriend]
[3/23 오전 11시]



권준명
CTO
Medical AI Inc,
BodyFriend

한국 주요 세션

[AI Human Demonstrates Remarkably Human-like Qualities] [\[S41312\]](#)

[채경수 CTO, DeepBrainAI Inc.]
[3/24 오후 2시]

[A Practical Guide to using Clustered GPUs without Breaks] [\[S41932\]](#)

[신욱수 상무, SamsungSDS]
[3/24 오전 11시]

[APAC Regional Startup Panel: Digital Human and Conversational AI]
[\[S42157\]](#)

[NVIDIA, DeepBrain AI, Uneeq Digital Humans, Speakr, Supertone]
[3/23 오후 2시]

[AI Human Demonstrates Remarkably Human-like Qualities] [\[S41352\]](#)

[이민석 연구원, NVIDIA]
[3/24 오전 6시]

[Can a Deep Learning Model Measure CO2 More Precisely using Satellite Data?]
[\[S41127\]](#)

[최예지 연구원, SIA]
[3/24 오전 12시]

[Toward Generalized Sound AI] [\[S41698\]](#)

[한윤창 CEO, 이수빈 COO, Coch]l
[3/23 오전 6시]

DLI WORKSHOPS & CONNECT WITH THE EXPERTS

[딥 러닝의 기초] [[DLIW2325](#)]
[3/21 오전 9시 - 오후 5시]

[Transformer 기반 자연어 처리 애플리케이션 구축] [[DLIW2326](#)]
[3/24 오전 9시 - 오후 5시]

[멀티 GPU를 위한 딥 러닝의 기초] [[DLIW2335](#)]
[3/24 오전 9시 - 오후 5시]

[HPC+AI : Convergence AI and Scientific Simulation] [[CWE42550](#)]
[3/23 오후 3시 - 오후 3:50]